

vantage
BY TRIMBLE AGRICULTURE

SPEKTRA AGRI
PRECISION FARMING

agerpix

anticipating solutions



Miglioriamo la redditività, la qualità e la
sostenibilità delle vostre piantagioni

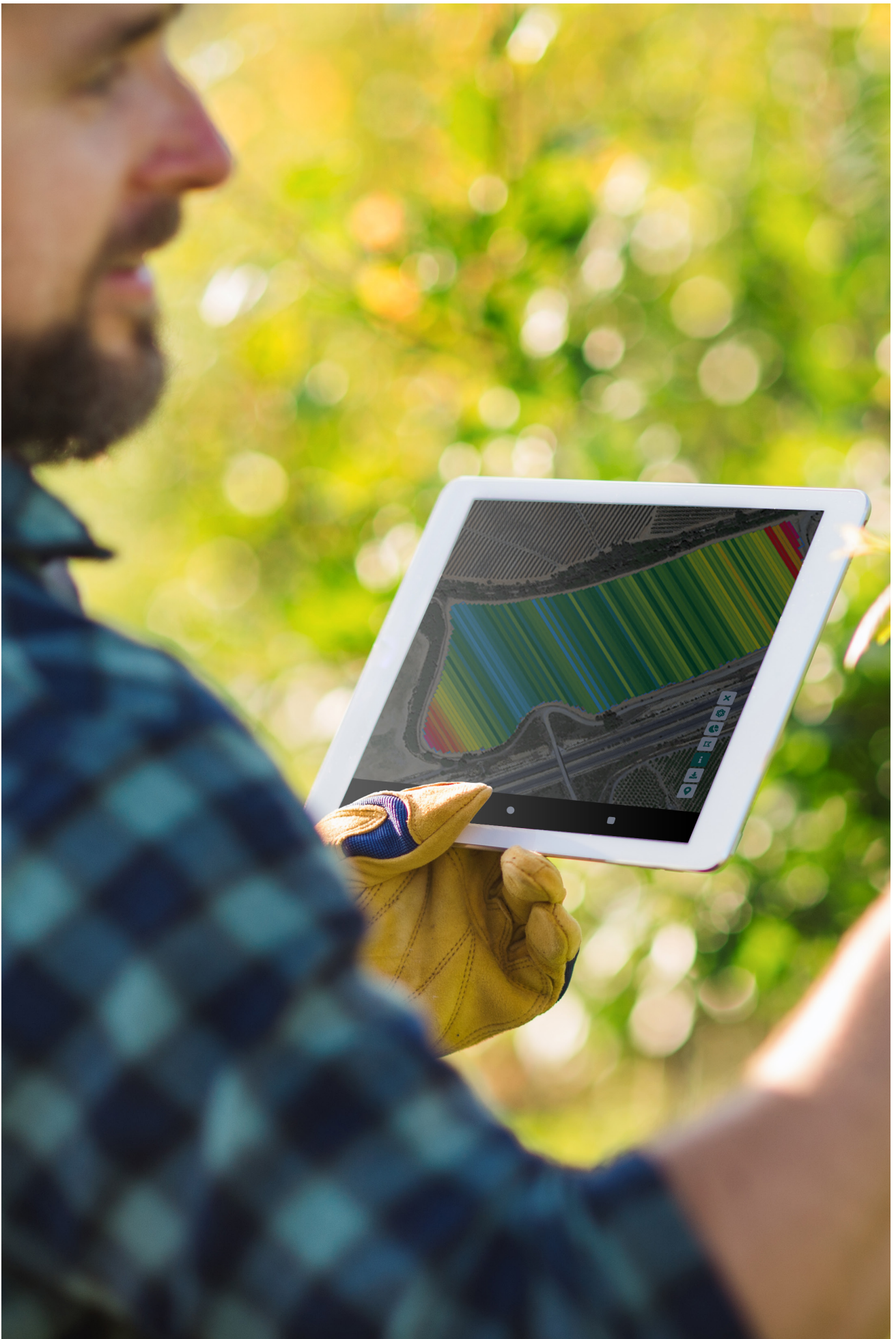


Esperti nel miglioramento della resa, della qualità e della sostenibilità in imprese agricole

agerpix, nasce nel 2019 come azienda specializzata nel settore dell'agricoltura di precisione e con l'obiettivo principale di aiutare le aziende agricole a migliorare la redditività, la produzione e la qualità delle loro colture, riducendo al minimo l'incertezza nel processo decisionale aziendale.

agerpix vanta un team multidisciplinare di specialisti -esperti in ingegneria agronomica, informatica, elettronica, ingegneria forestale, geometri e addetti forestali- che si avvale delle ultime tecnologie per raggiungere una tecnicizzazione ottimale dell'attività agricola. La sinergia tra i nostri esperti e tecnologie quali Big Data, l'intelligenza artificiale e il Machine learning, ci permette di ottenere dati con la massima precisione per poi trasformarli in conoscenze basilari per il processo decisionale anticipato.

Inoltre, nell'ambito della nostra ferma politica di responsabilità sociale d'impresa, **agerpix** si impegna a fondo nei riguardi del nostro pianeta. Grazie all'agricoltura della conoscenza, le nostre soluzioni incidono in modo positivo sull'uso efficiente delle risorse tramite la riduzione dell'impiego di prodotti fitosanitari, dell'uso delle risorse idriche, dei fertilizzanti, ecc. per favorire con ciò la sostenibilità delle colture, delle aziende e del nostro pianeta.





Miglioriamo la redditività, la qualità e la sostenibilità delle vostre piantagioni

Presso **agerpix**, generiamo informazioni dinamiche importanti relative alle vostre colture per anticipare il processo decisionale ottimale e migliorare i risultati.

95% DI
PRECISIONE

Soluzioni

onfruit

Precision counting



Sistema di stima del raccolto nella piantagione: Di facile uso per il processo decisionale

**95% DI
PRECISIONE**

Sistema automatico di conteggio della frutta sull'albero che vi consentirà di calcolare la quantità di frutta delle vostre colture.

PIANTAGIONE

Dati precisi: quantità di frutta e relativa distribuzione in superficie e in altezza anche per filare; stima del calibro, del vigore, della rigogliosità e del rapporto foglia/frutto. Tali informazioni agevolano il processo decisionale agronomico nella gestione delle colture in modo da aumentarne la qualità e ci consentono di programmare in modo efficiente le operazioni con relativo risparmio sui costi.

COMPARTO COMMERCIALE

Migliorate la vostra gestione commerciale tramite previsioni di vendita maggiormente in linea con la vostra produzione reale. Giocate d'anticipo con dati più precisi e incrementate la vostra affidabilità di fornitori.

COMPARTO LOGISTICO

Abbattimento dei costi tramite l'ottimizzazione della previsione della flotta e delle spedizioni. Gestione ottimale dello stock e dell'uso delle celle frigorifere.

RISORSE UMANE E MATERIALI

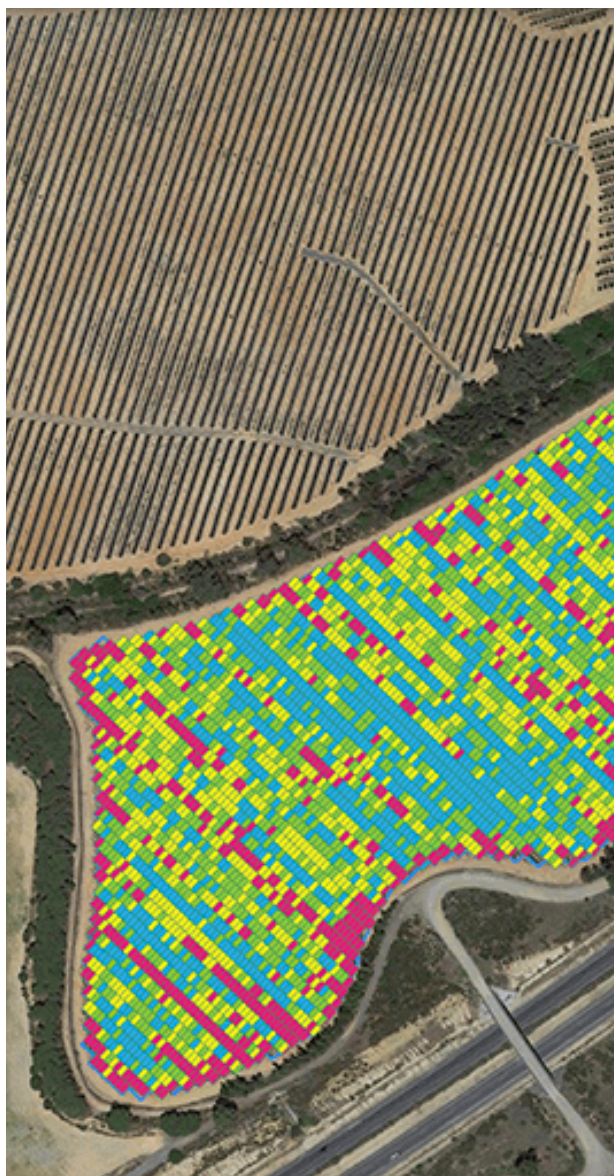
Abbattimento dei costi tramite un adattamento ottimale delle risorse materiali e umane come gli addetti necessari ai fini delle costose operazioni di diradamento, verifica e raccolta.



Metodología

Come lo facciamo?

Tramite una serie di telecamere, sensori, algoritmi di rilevamento e reti neurali, mappiamo le vostre piantagioni per estrarre dati utili (produzione, produzione per filare, indice di vigore, ecc.)



Informazioni rilevanti

Cosa otteniamo?

Visualizzate tutte le informazioni tramite il nostro portale di dati o la nostra app per dispositivi mobili, anche offline, sotto forma di rapporti o mappe di facile lettura. Confrontate e analizzate vari indici, particelle, date, ecc.



1 – Stima della particella:

Frutta totale, per albero, filare o area selezionata

2 – Distribuzione della produzione:

In superficie e in altezza sull'albero

3 – Calibro:

Stima del calibro per filare.

4 – Vigore

5 – Rigogliosità

6 – Rapporto foglia / frutto

Soluzioni

onfruit



onfruit 360

Dati ricorrenti accurati e affidabili

Facile e veloce da installare e utilizzabile dal cliente a bordo di un veicolo della propria flotta (trattore o altro). Con onfruit 360 potrete raccogliere dati nelle ore diurne o notturne mentre svolgete altri compiti nella vostra piantagione (trattamenti nutrizionali, sanitari, ecc.). Al termine del percorso, le informazioni vengono inviate al centro elaborazione per rispettiva analisi e inserimento nella piattaforma dei dati privati. Effettua vari passaggi all'anno senza costi aggiuntivi.



VANTAGGI



Dati dinamici

Effettua vari passaggi durante il ciclo del raccolto, senza costi aggiuntivi. I dati ricorrenti rendono possibile un'analisi più accurata e più precisa.



Libertà

Sta a voi decidere quando effettuare i vari passaggi, se nelle ore diurne o notturne e quali superfici sottoporre a controllo: non ci sono superfici minime.



Risparmio

Le apparecchiature miniaturizzate vengono predisposte a bordi dei veicoli in modo da poter provvedere alla raccolta dei dati mentre eseguite altre operazioni. Non occorre assumere personale né appositi macchinari.



Facile da usare

Progettate per essere installate e utilizzate facilmente. Curva di apprendimento graduale.



Velocità

Risultati in 1-2 giorni dall'avvenuta ricezione dei dati.



Sistema automatico di registrazione dell'evoluzione del calibro della frutta sull'albero

Sistema di calibrazione automatica. Consente di ottenere la curva di accrescimento della piantagione su base giornaliera tramite un sensore brevettato. Installabile a partire da 30 mm. Validato per la maggior parte delle specie di frutta. Ridotto numero di sensori richiesti.



VANTAGGI

Previsione del calibro del raccolto

Rilevamento di problematiche legate all'accrescimento

Ottimizzazione della qualità della frutta

Ottimizzazione della produzione

Ottimizzazione della gestione delle attività agricole

Abbattimento dei costi della manodopera

Complementarietà:

Collegabile al servizio onfruit (sistema di conteggio)



Informazioni rilevanti

Cosa otteniamo?

Tramite la nostra app (Android e iOS) o la nostra piattaforma online, accessibile da qualsiasi dispositivo mobile con connessione Internet, potrete controllare la curva di accrescimento effettiva delle vostre colture. Effettua un confronto con la curva standard per rilevare eventuali problematiche e anticipare le soluzioni. Prevede i calibri nonché il periodo in cui saranno raggiunti.



- 1 – Curva di accrescimento giornaliera**
- 2 – Distribuzione del calibro nella piantagione**
- 3 – Calibro medio della frutta**
- 4 – Previsione del calibro medio del raccolto**
- 5 – Scostamenti rispetto alla curva standard**

Attuazione del servizio

Sensori economici, riutilizzabili e ricaricabili. Facili da installare e altamente resistenti. Posizionati in un terreno munito di sensori, emettono un segnale radio per informarci della crescita giornaliera del frutto. Elaboriamo e analizziamo le informazioni e le mettiamo a disposizione del cliente nel nostro portale di dati privati.



Sistema plug&play

Sensori ricaricabili e riutilizzabili

Rete espandibile con altri sensori agerpix





Perché agerpix?



Noi di **agerpix**, trasformiamo le informazioni relative alle attività agricole in conoscenze basilari per migliorare i vostri risultati aziendali.

- 1 Miglioriamo la redditività delle aziende agricole:** ne abbattiamo i costi e ne aumentiamo la produttività.
- 2 Riduzione dell'incertezza:** forniamo dati rigorosi per poter avviare un processo decisionale adeguato in anticipo.
- 3** Le soluzioni **agerpix** sono facili da usare e da implementare..
- 4 Agilità e flessibilità:** conferimento veloce delle informazioni e massima adattabilità alle esigenze specifiche della clientela.
- 5 Team multidisciplinare esperto:** profili con alte conoscenze agronomiche e uso di tecnologie ottimali per ottenere il massimo rendimento.
- 6 Innovazione costante:** conoscenze e uso delle tecnologie di ultima generazione applicate all'agricoltura di precisione.
- 7 Affiancamento del cliente:** eccellente livello di servizio e di assistenza clienti.
- 8 Orientamento al cliente:** conoscenze per individuare e soddisfare le diverse esigenze dei nostri clienti tramite progetti su misura.
- 9 Sostenibilità:** miglioramento della tutela dell'ambiente e impegno verso il nostro pianeta.



SPEKTRA AGRI
PRECISION FARMING

Distributore ufficiale

Vantage Italia | Spektra Agri Srl

Via Mongini 111/A - 44033 Riva del Po (FE)

Tel. +39 0532 834445

info@vantage-italia.it

www.vantage-italia.com